

# Avenues not Borders – The Project



# Avenues not Borders – The Project

## Introduction of the partners - BUND



# Avenues not Borders – The Project

## Introduction of the partners - BUND



# Avenues not Borders – The Project

## Introduction of the partners – BUND



# Avenues not Borders – The Project

## Introduction of the partners – BUND



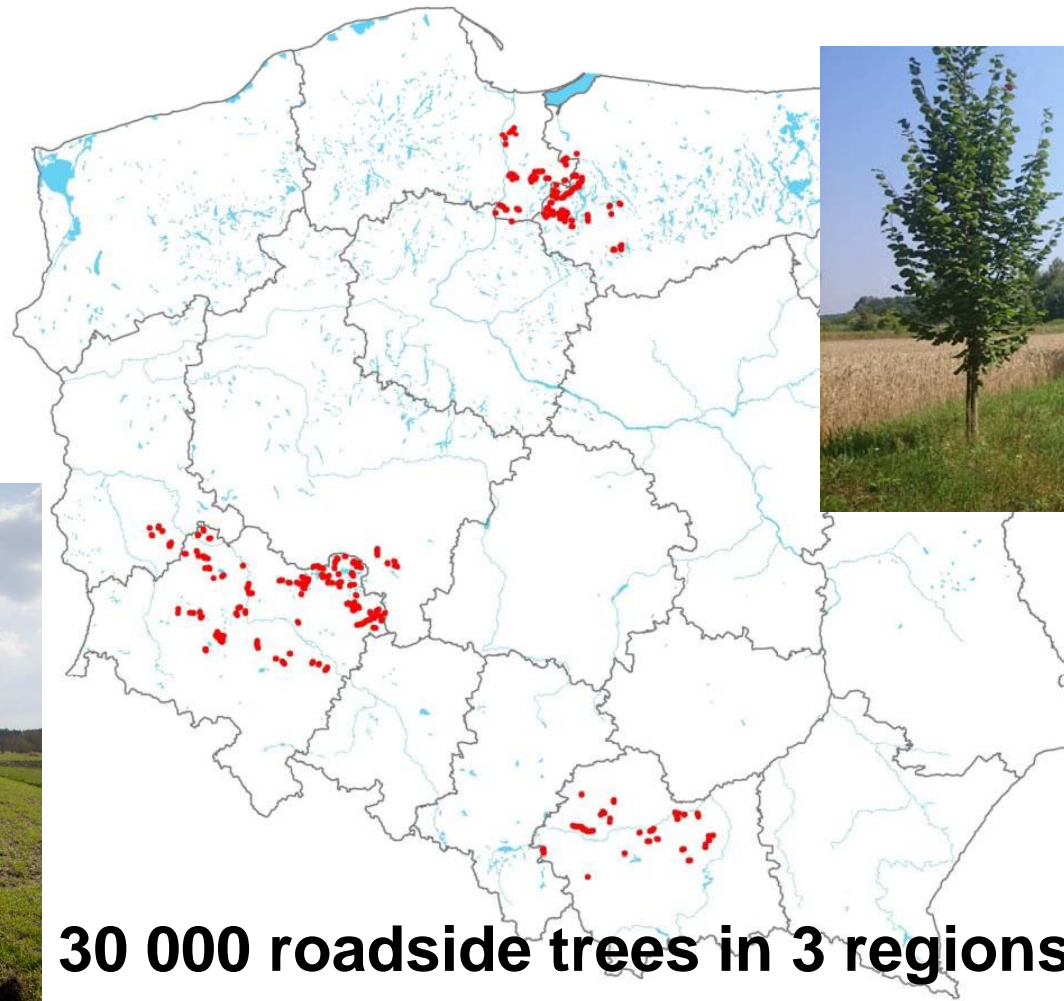
# Avenues not Borders – The Project

## Introduction of the partners - FER



# Avenues not Borders – The Project

## Introduction of the partners - FER



**30 000 roadside trees in 3 regions**



# Avenues not Borders – The Project

## Introduction of the partners - FER





# Avenues, not borders

## Our Plan



# Avenues, not borders

## Poland – Germany: the border of peace and reconciliation



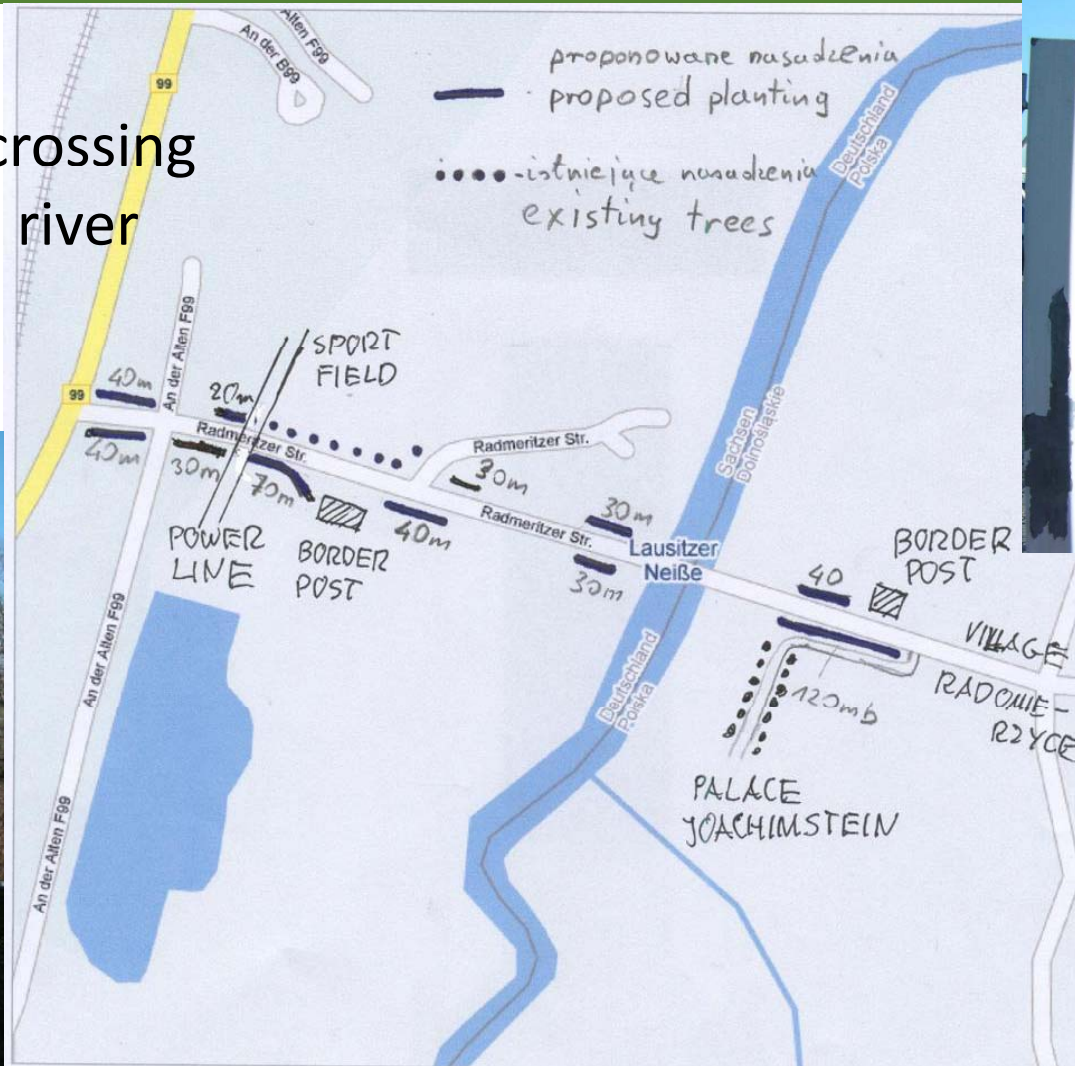
Fundacja EkoRozwoju

Wikipedia.de  
„Ostgebiete des Deutschen Reiches”



# Avenues, not borders Where to plant?

a former border crossing  
over Nysa/Neisse river



# Avenues, not borders

## Challenges with coordination and uniformity of planting

Übertrag:

BV: BUND K 83 VG Ladenthin - Warnick (LK VG, Polen)

Auf der Grundlage meines Angebotes vom 25.03.2014, Ihres Auftrages und unseren Arbeiten in der 15-16 KW berechne ich Ihnen:

00. Baustelleneinrichtung	
00.00.0001. Baustelle einrichten.	
Geräte, Werkzeuge und sonstige Betriebsmittel, die zur vertragsgemäßen Durchführung der Bauleistung erforderlich sind, auf die Baustelle bringen und bereitstellen.	
1pschl.	200,00 €
00.00.0002. Baustelle räumen	
Baustelle räumen von allen Geräten, Anlagen, Einrichtungen und dgl. Räumen. Benutzte Flächen und Wege entsprechend dem ursprünglichen Zustand unter Wahrung der landschaftpflegerischen Belangen ordnungsgemäß herrichten, Verunreinigungen beseitigen.	
1pschl.	200,00 €
00.00.0003. Verk.sich. kürzerer Dauer durchf.	
Verkehrssicherung an Arbeitsstellen von kürzerer Dauer aufstellen, beseitigen, vorhalten, warten und betreiben. Vorübergehende Sicherungsmaßnahmen durchführen. Für stationäre Arbeitsstelle.	
1 Sck.	150,00 €

00.00.0004. Verk.sich. Kürzerer Dauer umsetzen	
Verkehrssicherung an Arbeitsstellen von kürzerer Dauer umsetzen. Vorübergehende Sicherungsmaßnahmen durchführen.	
1 Stck.	25,00 €
00.00.0005. Kontrolle der Arbeitsstellensicher.	
Kontrolle der Arbeitsstellensicherung durchführen. Die Kontrolle ist unmittelbar nach deren Durchführung zu erfassen und zu dokumentieren. Arbeits- und Hilfsmittel sind vom AN zu stellen und dem AG jederzeit zugänglich zu machen. Kontrolle zweimal täglich.	
10 Std.	10,00 €
00.01.0001. Pflanzstellen kennzeichnen	
Pflanzstellen im Gelände nach Pflanzplan, getrennt nach Hochstämmen, Heistern und Pflanzeinheiten, mit unterschiedlichen Pfählen deutlich sichtbar kennzeichnen.	
1pschl.	50,00 €
00.01.0002. Vegetationsfläche mähen	
pro Pflanzstelle sind 4 m <sup>2</sup> zu mähen, Mähgut ist von der Baustelle zu entfernen.	
100,00 m <sup>2</sup>	0,15 €
00.02.0001. Tilia cordata liefern	
Hochstamm, dreimal verpflanzt, mit Drahtballen, mit gerader Stammverlängerung innerhalb der Krone, Stammumfang 14 - 16 cm. Sorte = 'Greenspire'	
25 Stck.	94,00 €
00.02.0002. Bodenverbesserungsstoffe	
liefern, ausbringen und einmischen. RETERRA-PERL während der Pflanzung in die obere Schicht einmischen	



# Avenues, not borders

## Challenges with coordination and uniformity of planting

### Bid Document

The tender is based on a specification of services.

We were very surprised at how many work tasks described in detail contain such a list of services.

This includes:

1. Set up of the construction site with all the equipment,
2. Clearing of the construction site
3. Traffic safety of the workplace and control
4. Mark planting site
5. Mowing 4m<sup>2</sup> per tree
  - Delivery of *Tilia cordata* s' *'Greenspire'* , 25 pieces
6. in a quality as follows:
  - High stem,
  - 3x transplanted,
  - wire ball,
  - straight stem extension within the crown,
  - trunk circumference 14 - 16 cm,

# Avenues, not borders

## Challenges with coordination and uniformity of planting

### Bid Document

7. 50l/tree Soil improvement RETERRA PERL, delivery, deploy and meddle
8. 10,00 m<sup>2</sup> Topsoil
9. Planting
  - Pflanzschnitt
  - Planting hole 100x100x70
  - Pouring edge
  - Tree embedding with tree posts 3,00m long, 10 cm circumference,
  - Fixing with belt strap
  - Protection against damage caused by game with wire mesh 2m high
  - Bark protection (brushing ArboFlex)
10. Watering
11. Maintenance (in detail over three years)

# Avenues, not borders

## Planting



# Avenues, not borders Planting





# Avenues, not borders

## Celebration and Media



# Avenues, not borders

## Celebration and Media



# Avenues, not borders

## Celebration and Media



  
Aleje zamiast granic  
Alleen statt Grenzen  
Pierwsza polsko-niemiecka transgraniczna aleja  
Posadzona w kwietniu 2014 roku  
Die erste polnisch-deutsche grenzüberschreitende Allee  
Gepflanzt im April 2014  
  
Projekt "Avenue" jest realizowany w ramach współpracy z Fundacją Zielony Korpus, w ramach inicjatywy "Greening the Border" (2014-2015) realizowanej przez Fundację Zielony Korpus i Fundację Zielony Korpus w ramach inicjatywy "Greening the Border" (2014-2015) realizowanej przez Fundację Zielony Korpus i Fundację Zielony Korpus

# Avenues, not borders

## Celebration and Media



# Avenues, not borders

## Celebration and Media



# Avenues connecting across borders

## Review



**Piotr Tyszko-Chmielowiec**  
**Katharina Duiesiefken**

**[tyszko@eko.org.pl](mailto:tyszko@eko.org.pl)**  
**[Katharina.Duiesiefken@bund.net](mailto:Katharina.Duiesiefken@bund.net)**

