

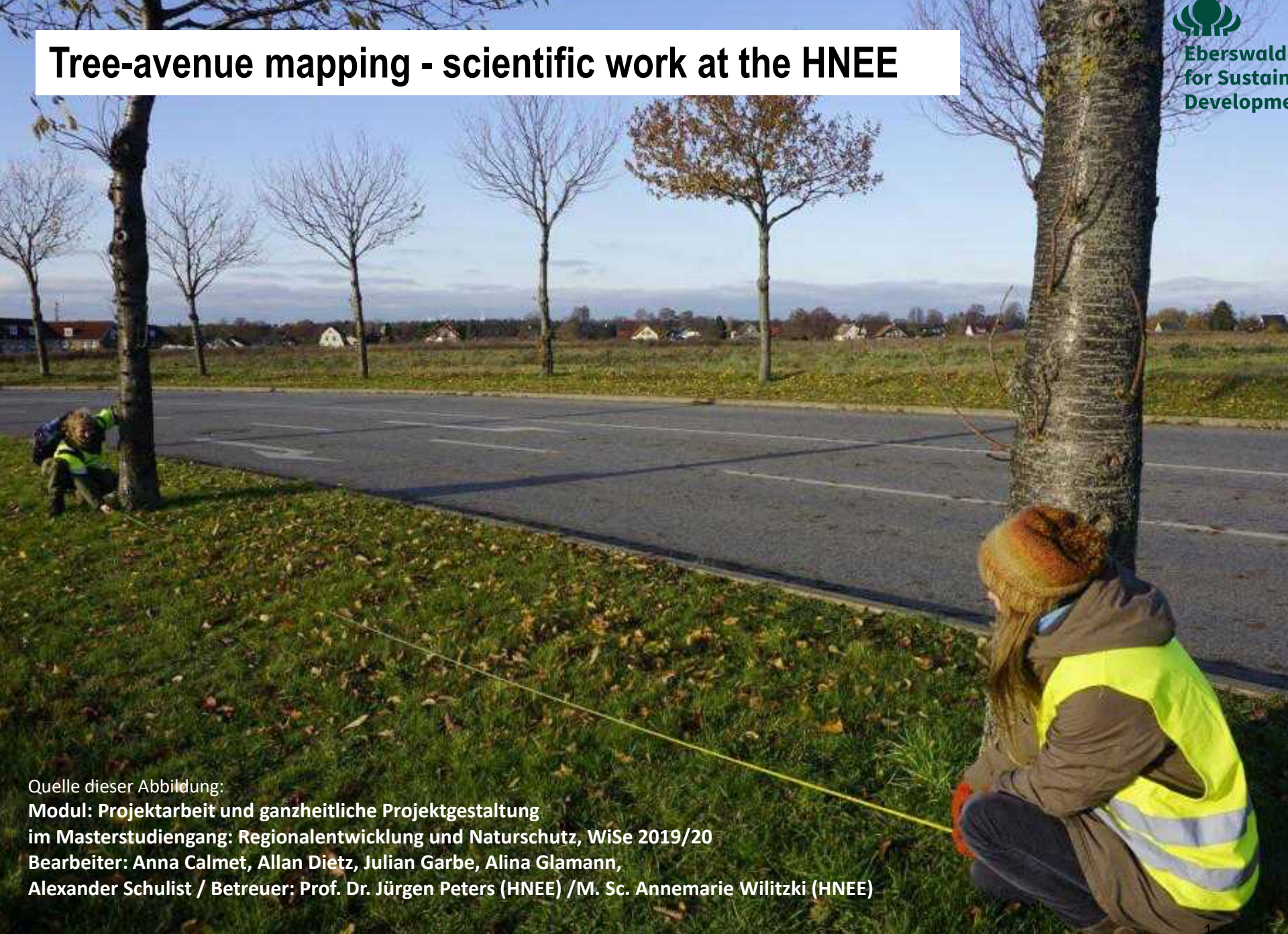


Beautiful as well as useful - The history of tree avenues in Northern Germany

Jürgen Peters, Prof. Dr.-Ing., Eberswalde University for Sustainable Development.
Faculty of Landscape Management and Nature Conservation



Tree-avenue mapping - scientific work at the HNEE



Quelle dieser Abbildung:

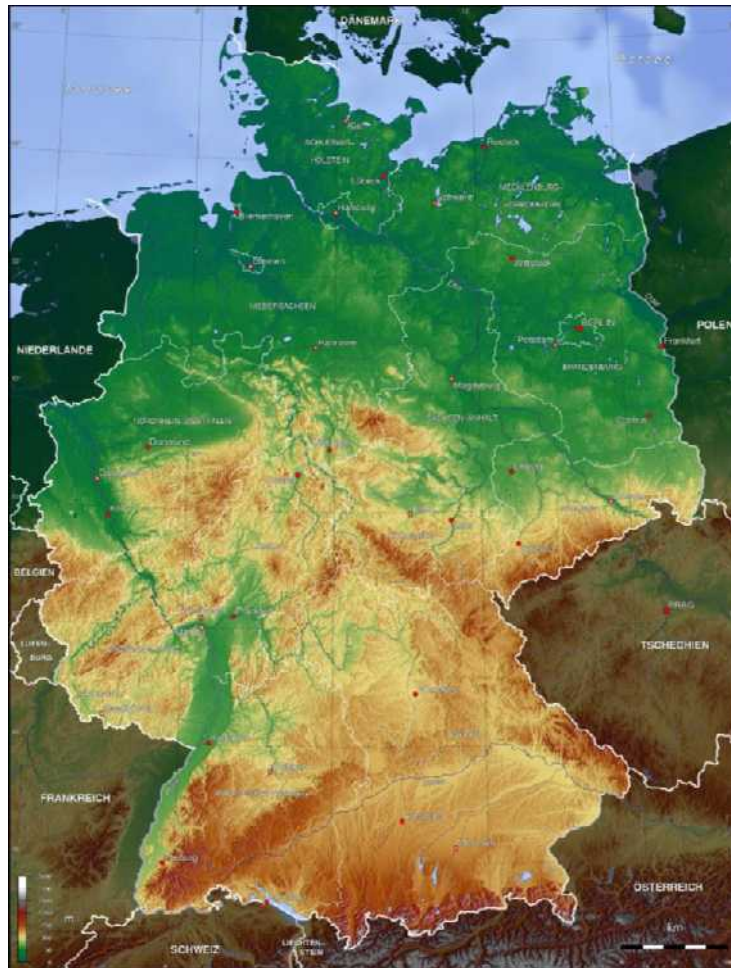
Modul: Projektarbeit und ganzheitliche Projektgestaltung

im Masterstudiengang: Regionalentwicklung und Naturschutz, WiSe 2019/20

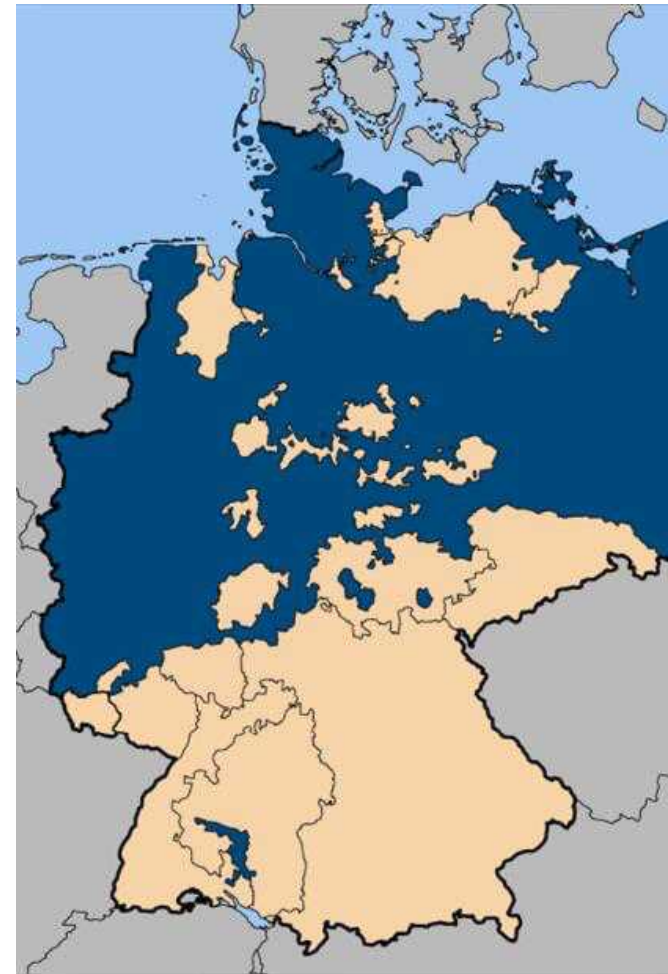
Bearbeiter: Anna Calmet, Allan Dietz, Julian Garbe, Alina Glamann,

Alexander Schulist / Betreuer: Prof. Dr. Jürgen Peters (HNEE) /M. Sc. Annemarie Wilitzki (HNEE)

Germany - topographical and political (1918)



Wikipedia2023: Topographische Karte Deutschland.
https://upload.wikimedia.org/wikipedia/commons/d/da/Deutschland_topo.jpg



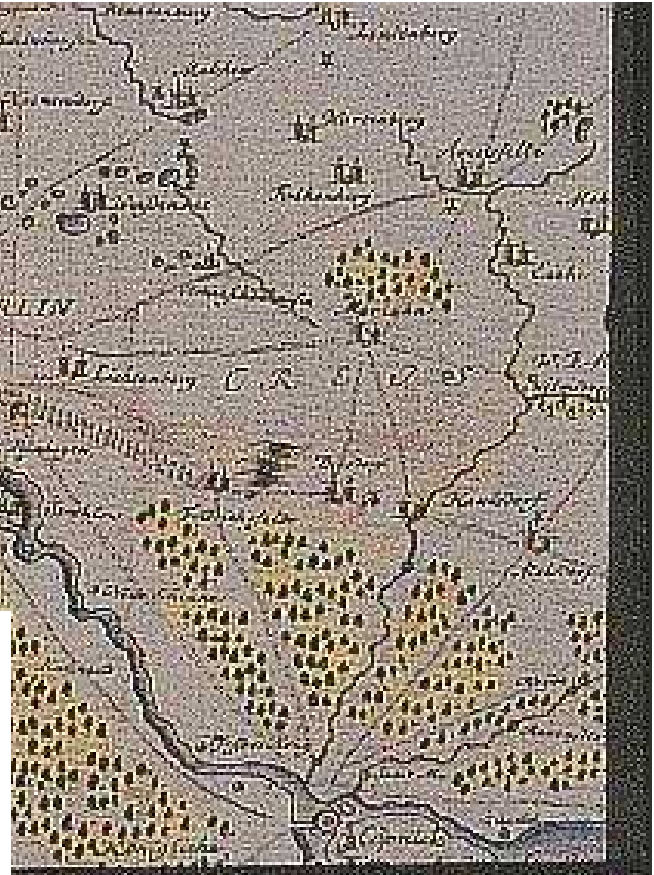
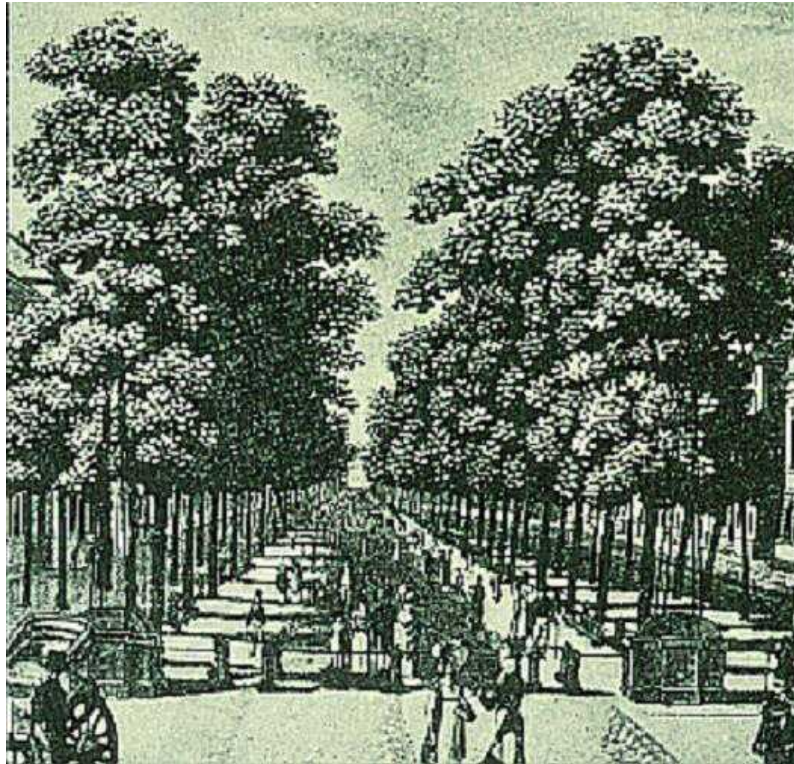
Andreas Kunz, B. Johnen and Joachim Robert Moeschl:
University of Mainz) 2006: the free state of Prussia within
Germany at the time of the Weimar Republic. - <http://www.ieg-maps.uni-mainz.de>, CC BY-SA 2.5,
<https://commons.wikimedia.org/w/index.php?curid=1441342>



1646 - Baroque Avenues in Berlin-Brandenburg

Unter den Linden - Berlin

Aus: Hennebo, D. (1979): Entwicklung des Stadtgrüns von der Antike bis in die Zeit des Absolutismus. In: Hennebo, D. (Hrsg): Die Geschichte des Stadtgrüns. Bd. I. Patzer Verlag. Hannover-Berlin. S. 9-168.



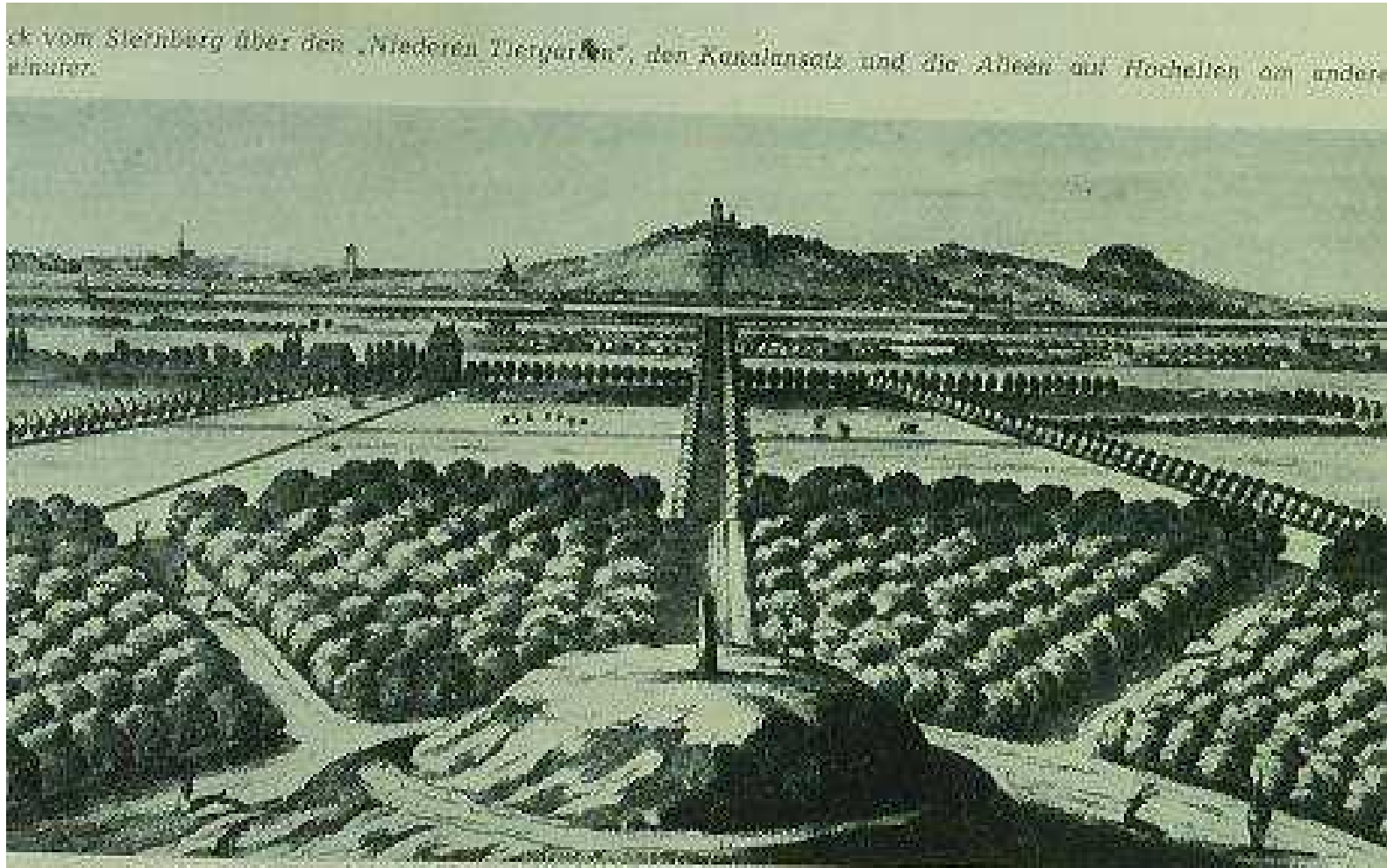
Baroque Avenues in Berlin - Brandenburg - conducting to the castle

Aus: Scharfe (1987): Berlin und seine Umgebung im Kartenbild. Ausstellungskatalog der FU Berlin. Colloquium Verlag, Berlin. S. 27.

1765: Start of the embellishment of the countryside

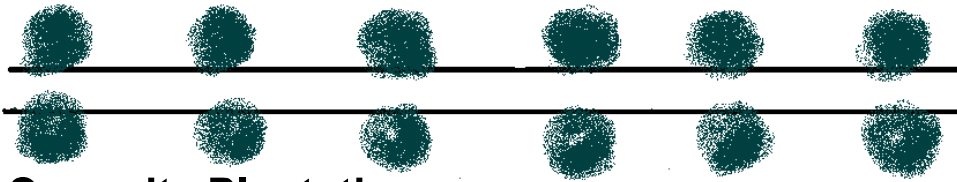
Avenues of fruit trees and chestnuts ("fruit and pleasure avenues")

Avenues in Kleve (Rhineland)

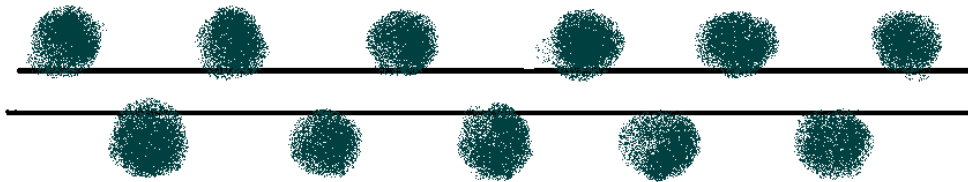


Aus: Hennebo, D. (1979): Entwicklung des Stadtgrüns von der Antike bis in die Zeit des Absolutismus.
In: Hennebo, D. (Hrsg): Die Geschichte des Stadtgrüns. Bd. I. Patzer Verlag. Hannover-Berlin. S. 9-168.

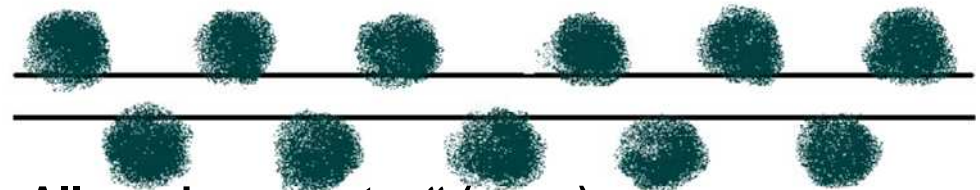
Types of avenues - tree position



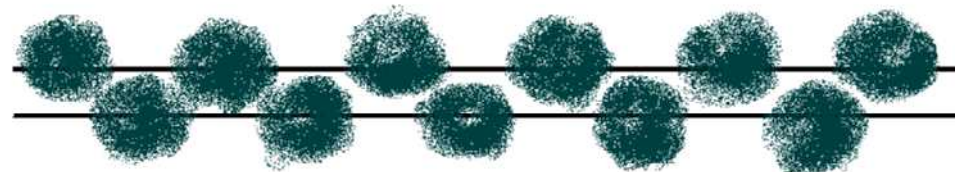
Opposite Plantation



Alternate Plantation



Allee „decouvertes“ (open)



Allee „couvertes“ (closed)

Apple avenue - Märkische Schweiz 2008

1713-1754: Planting of paths in Brandenburg with fruit trees, mulberries and willows

Apple avenue near Haselberg (old district of Bad Freienwalde) Foto: Peters, J. (1991)

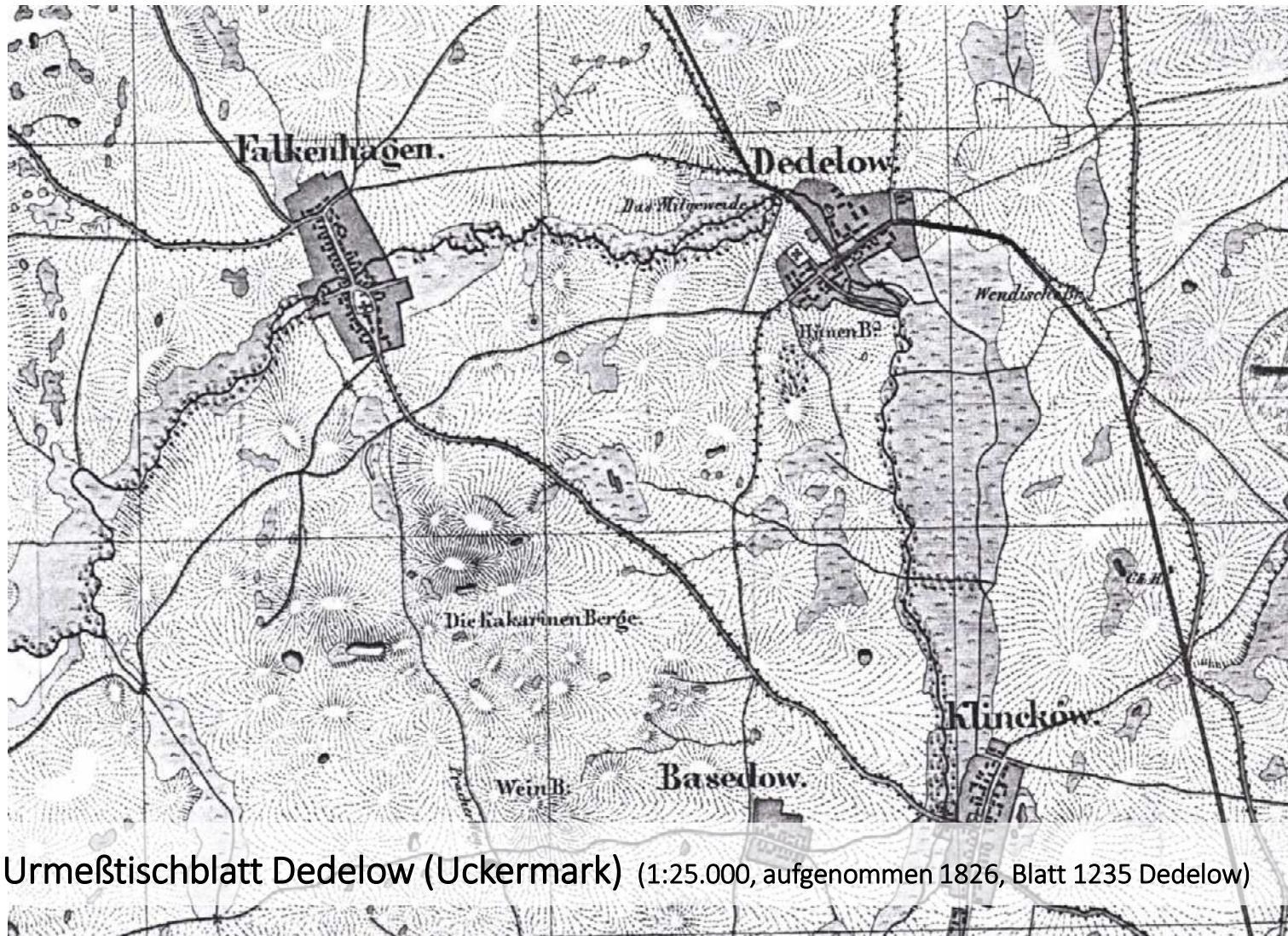


Pollard willows - Prignitz 2015



Foto: J. Peters

Country Road with street trees – topographic map 1826



Urmeßtischblatt Dedelow (Uckermark) (1:25.000, aufgenommen 1826, Blatt 1235 Dedelow)

Lime tree avenue - Uckermark



Foto: Peters, J. 2008: Lindenallee Ringenwalde

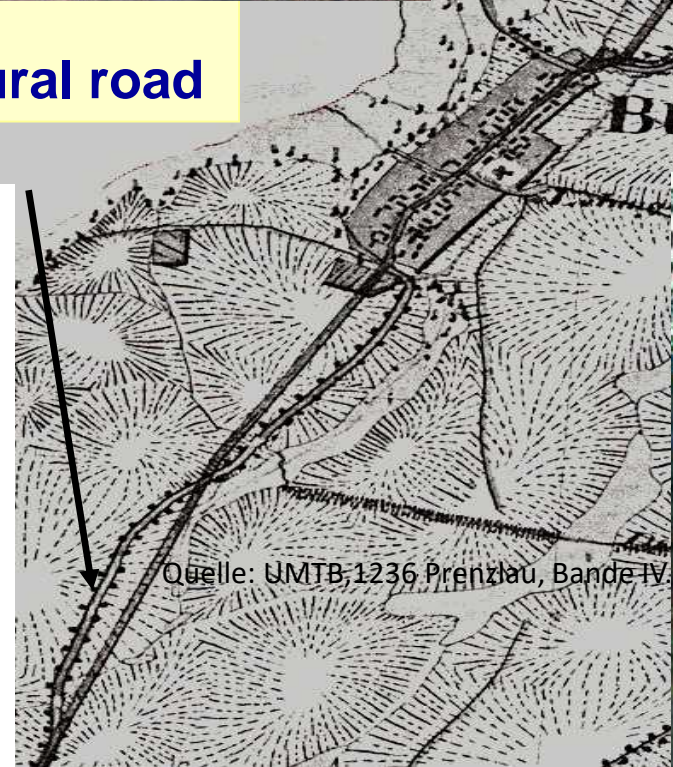


(re. -LK Uckermark)

Historical rural road



**New road
(„Chaussee“ – Projection)**



Blindow

Quelle: UMTB, 1236 Prenzlau, Bande IV.

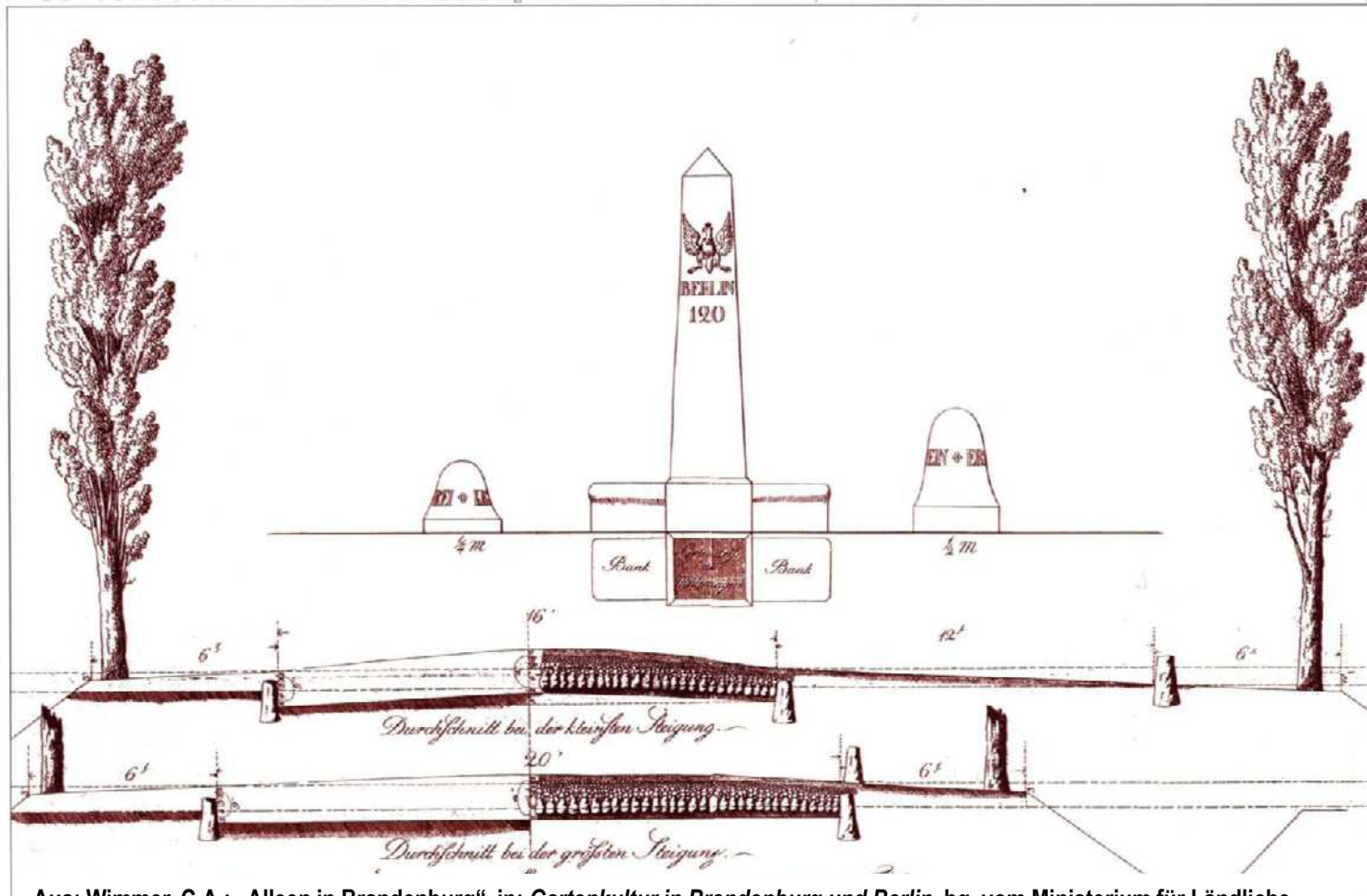


(re LK Perleberg)

1790 Start of road construction in Prussia

Construction of the road *Nikolassee-Potsdam* as a model road with pyramid poplars, summer path, base and surface course structure (water-bound surface). drawing by Schinkel, from: Königliche Baudirektion zu Berlin 1824

Gartenkultur in Brandenburg und Berlin • Kapitel 15 • Alleen in Brandenburg



Aus: Wimmer, C.A.: „Alleen in Brandenburg“, in: *Gartenkultur in Brandenburg und Berlin*, hg. vom Ministerium für Ländliche Entwicklung, Umwelt und Verbraucherschutz, 2000, S. 114 ff.

1814 “Instructions for the construction and maintenance of roads” by the Royal Chief Building Directorate in Berlin Foto: J.Peters 1992)



Road keeper's house near Müncheberg on the B1 Berlin-Frankfurt/Oder

The 1841 decree on tree avenues

issued by the Ministry of the Royal Household and the Ministry of Finance to all royal governments on February 26, 1841.

"The King's Majesty has noticed with displeasure that the (...) trees have often been cut down or otherwise removed during the construction of new avenues.

..... to see to it most strictly that the clearing and cutting down of magnificent avenues, as His Majesty has noticed here and there, is avoided at all costs in future.

Berlin, den 26.2.1841, gez. Von Ladenberg und Graf von Albenleben

Landesarchiv Berlin, Rep. X-01A, X 259 Bd.1 „Chausseesachen“, zitiert in Liman, A.: der Alleenerlaß von 1841, in: Berlin-Brandenburgische Bauwirtschaft Heft 14.2. Juli-Heft 1993

Pyramid poplar avenue with small granite pavement on the B 167 near Finowfurt (Barnim) Pyramid poplar avenue *Populus nigra* "Italica" as "Prussian cypress"



Plane tree avenue 1914

Planting trials with new tree species



Aus: Hübner, O. (1914): Der Straßenbaum in der Stadt und auf dem Lande, seine Pflanzung und Pflege sowie die erforderlichen Maßnahmen zu seinem Schutz. Verlag Paul Parey, Berlin.



Narrow position of the avenue trees in the curve

Accident protection for carriages Rügen 2021



Foto: J. Peters



**Eberswalde University
for Sustainable
Development**



Tree avenue - Ullstadt (Bayern) 2020



Foto: J. Peters



State highway - Greiffenberg / Uckermark

Replant of *tilia spec.* 4,5m beside the road - behind the ditch



Foto: J. Peters

Avenue network in the county of Neuruppin



700 m

Kamera:

Oak avenue Wustrow 2017



Malte Steffens (2017): Literaturrecherche zur tierökologischen Bedeutung von Alleen und Parkbäumen und eine exemplarische faunistische Untersuchung zweier Eichen- und einer Lindenallee im Landkreis Barnim (B.Sc.)

Abb. 2: Weiblicher Heldbock im Größenvergleich (THIER 2016)

Tourism German avenue road

Lighthouse project for the protection of avenues from the Baltic Sea to Lake Constance



Willkommen auf der Deutschen Alleenstraße

Die Deutsche Alleenstraße ist ein Projekt, das die schönsten Alleenstraßen Deutschlands verbindet. Sie führt von der Ostsee bis zum Bodensee und ist ein wichtiger Bestandteil des Tourismus in der Region.

Wichtige Informationen:

- Die Deutsche Alleenstraße ist ein Projekt, das die schönsten Alleenstraßen Deutschlands verbindet.
- Sie führt von der Ostsee bis zum Bodensee und ist ein wichtiger Bestandteil des Tourismus in der Region.



Christoph Rullmann
Geschäftsführer

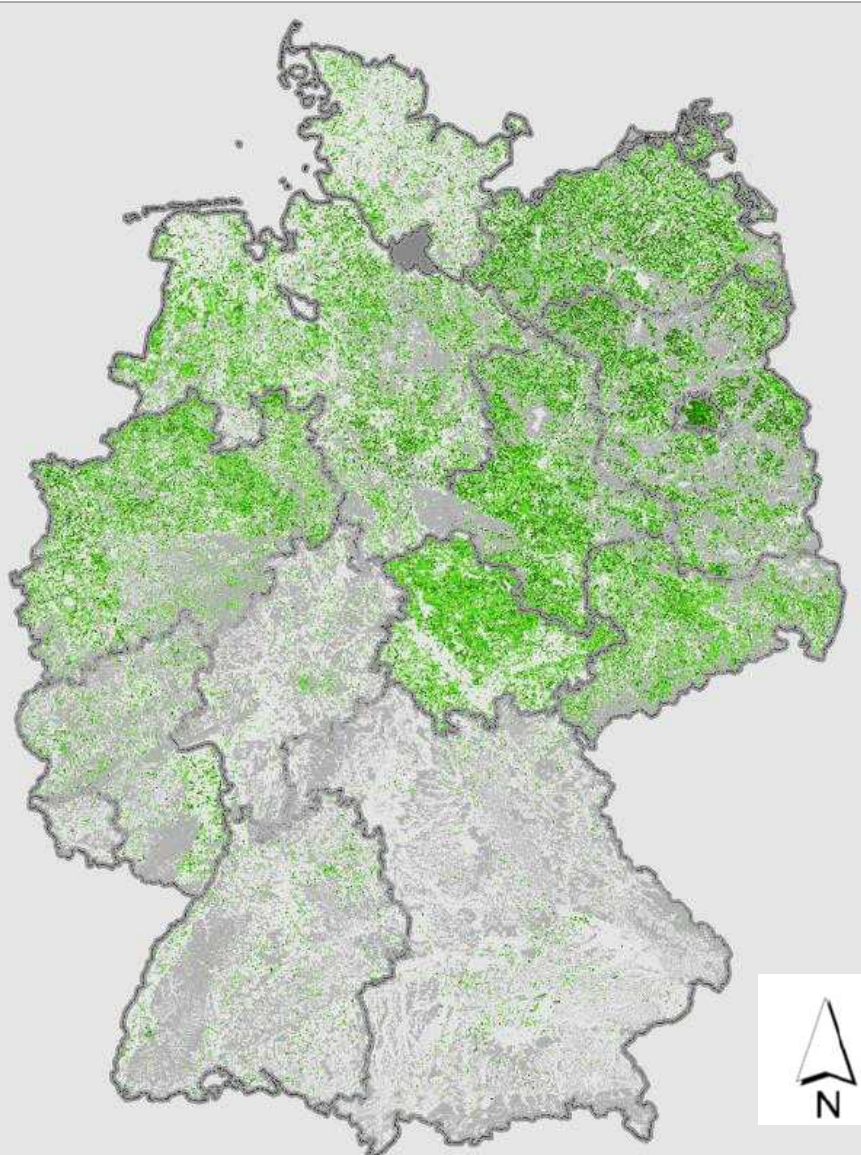


Was Sie für eine Alleen-Tour nicht vergessen sollten:

1. Planen Sie Ihre Alleen-Tour sorgfältig und berücksichtigen Sie die verschiedenen Alleen-Typen.
2. Besuchen Sie die Alleen-Touristen-Informationen und die Alleen-Touristen-Informationen.
3. Besuchen Sie die Alleen-Touristen-Informationen und die Alleen-Touristen-Informationen.
4. Besuchen Sie die Alleen-Touristen-Informationen und die Alleen-Touristen-Informationen.
5. Besuchen Sie die Alleen-Touristen-Informationen und die Alleen-Touristen-Informationen.







Tree avenues in Germany



**Avenues and rows of trees from 200 m
along roads and paths in open country
(without forest areas) incl. settlement areas**

Legende

-  **Federal states**
-  **Forest areas**
-  **Tree avenues**
-  **Rows of trees**

(Stand: März 2021; AlleeAG-HNEE_2021b_dlm2019)

Maßstab: 1:3.500.000

Koordinatensystem: ETRS 1989 UTM Zone 33N (WKID: 25833)

Bearbeiter*innen: M.Sc. A. Wilitzki, Dipl. Geograph F. Torkler, M.Sc. K. Luttmann und Prof. Dr. J. Peters



Rows of trees - Weser Uplands 2021

Thanks for your attention!

